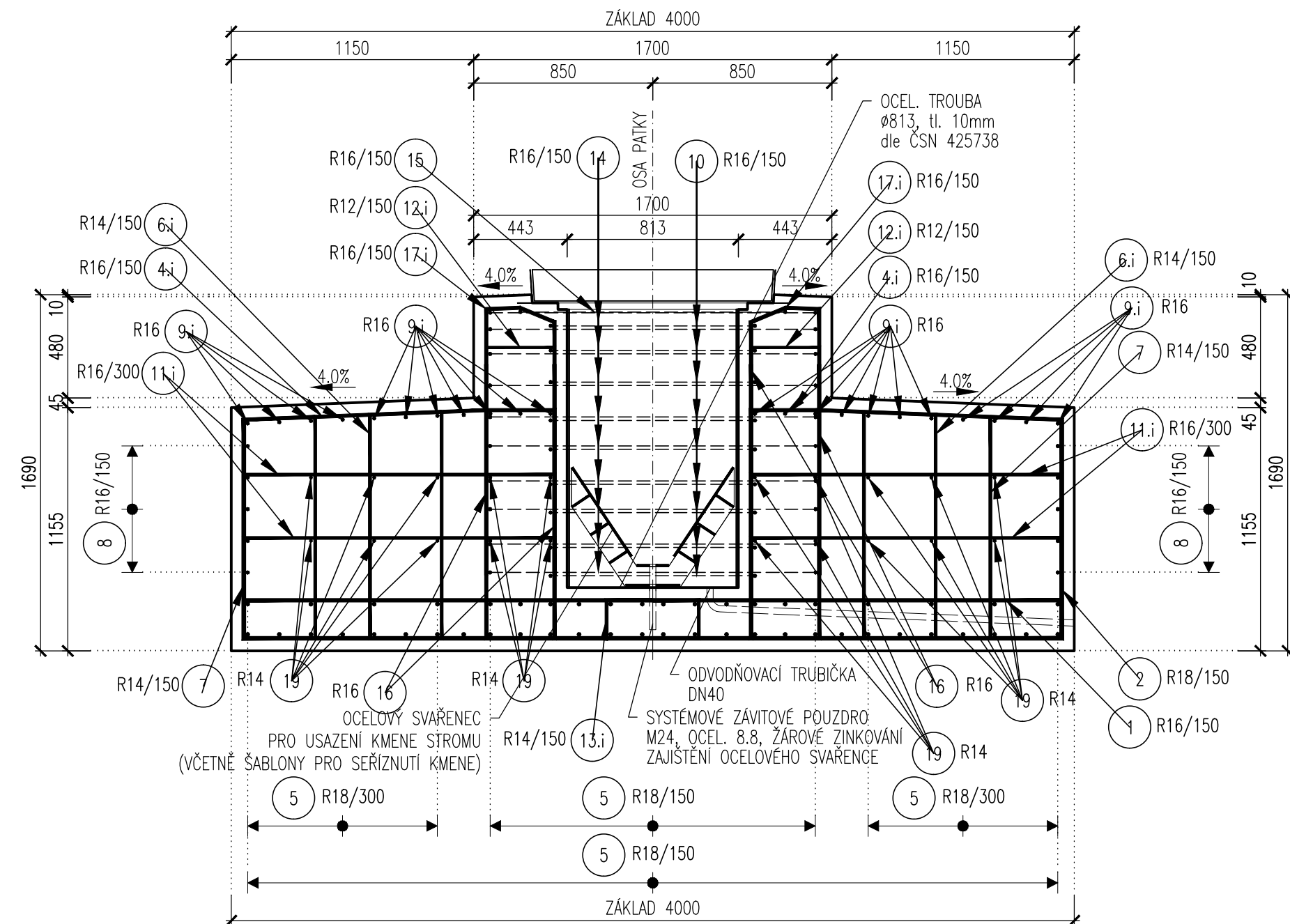
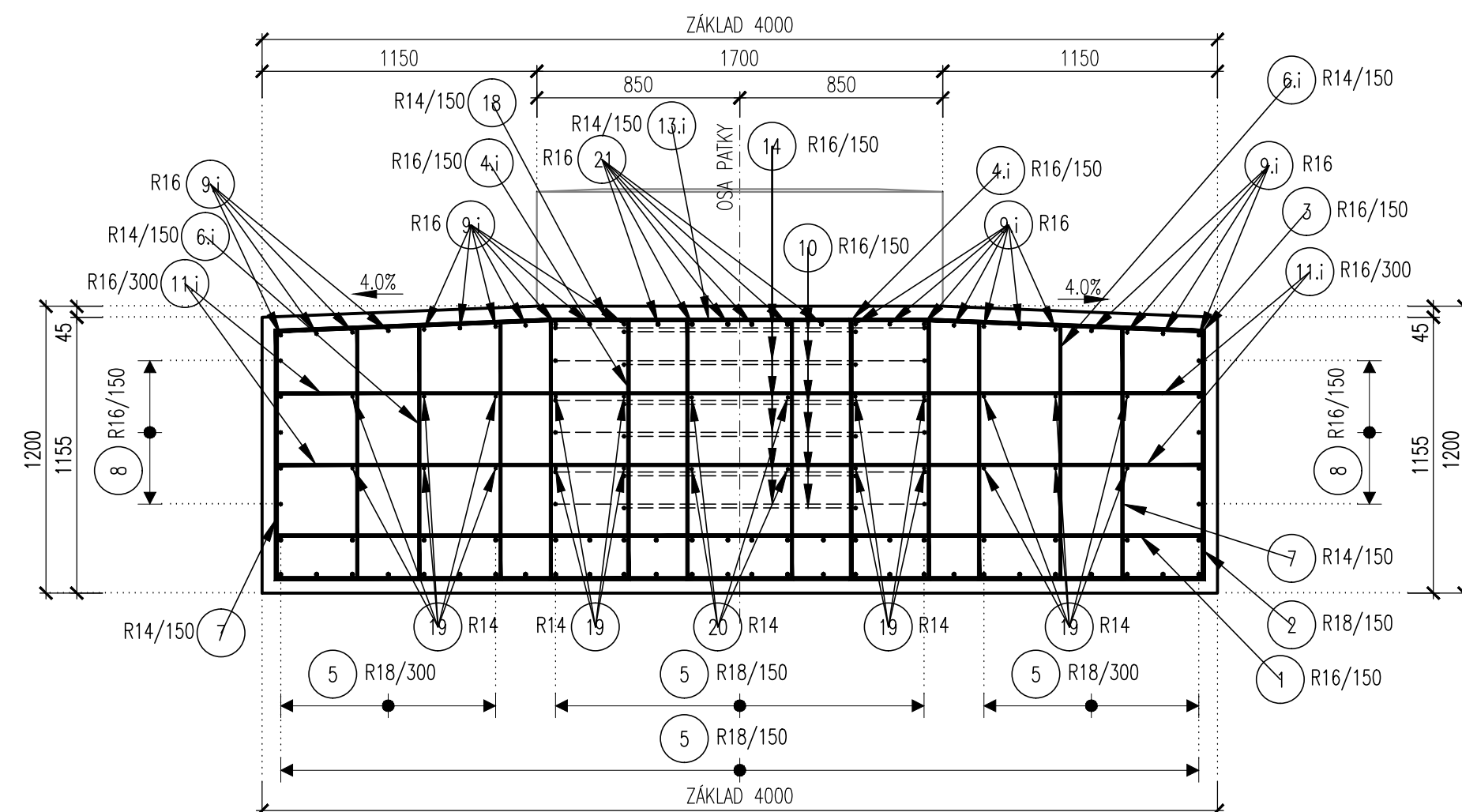


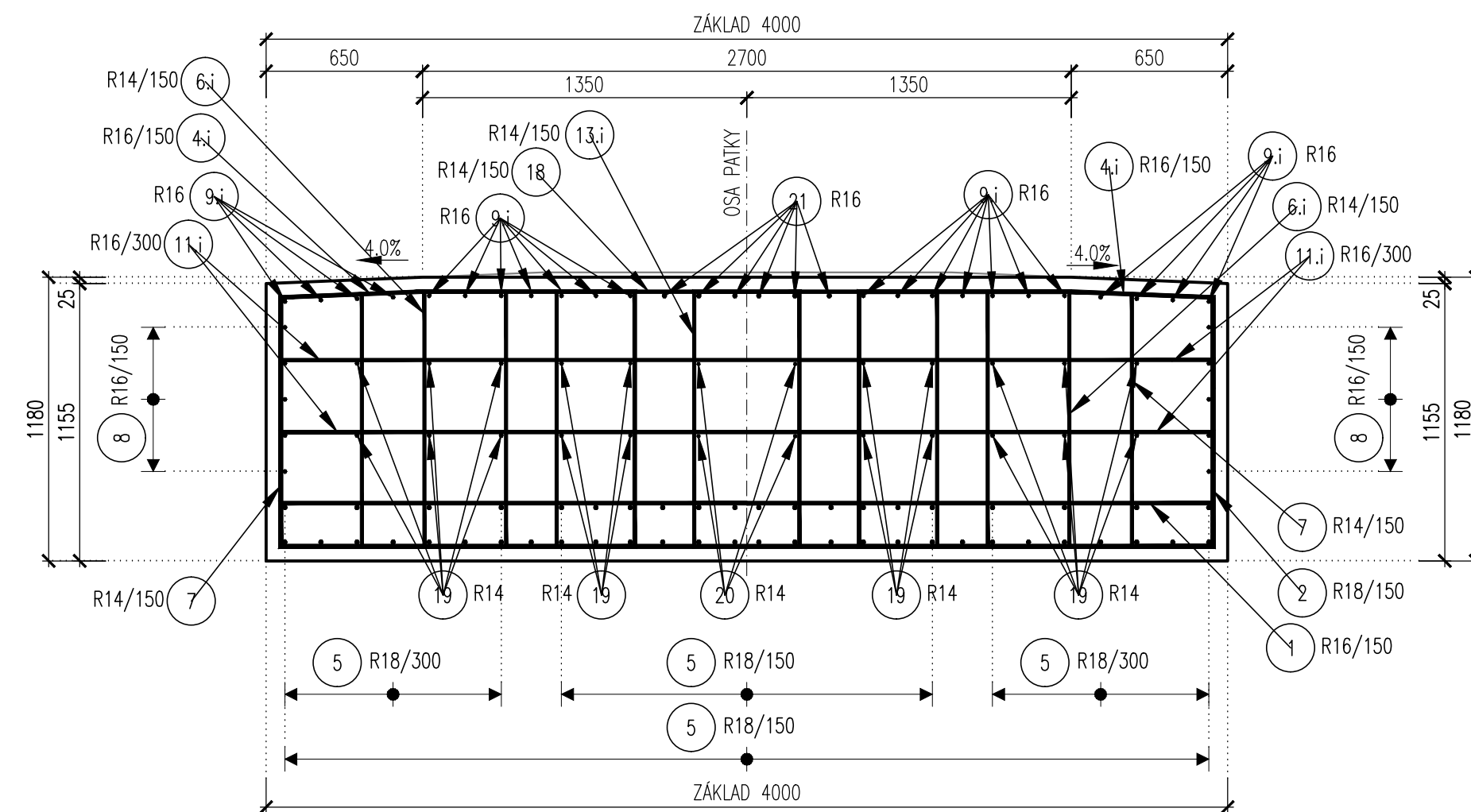
PŘÍČNÝ ŘEZ A-A 1:25



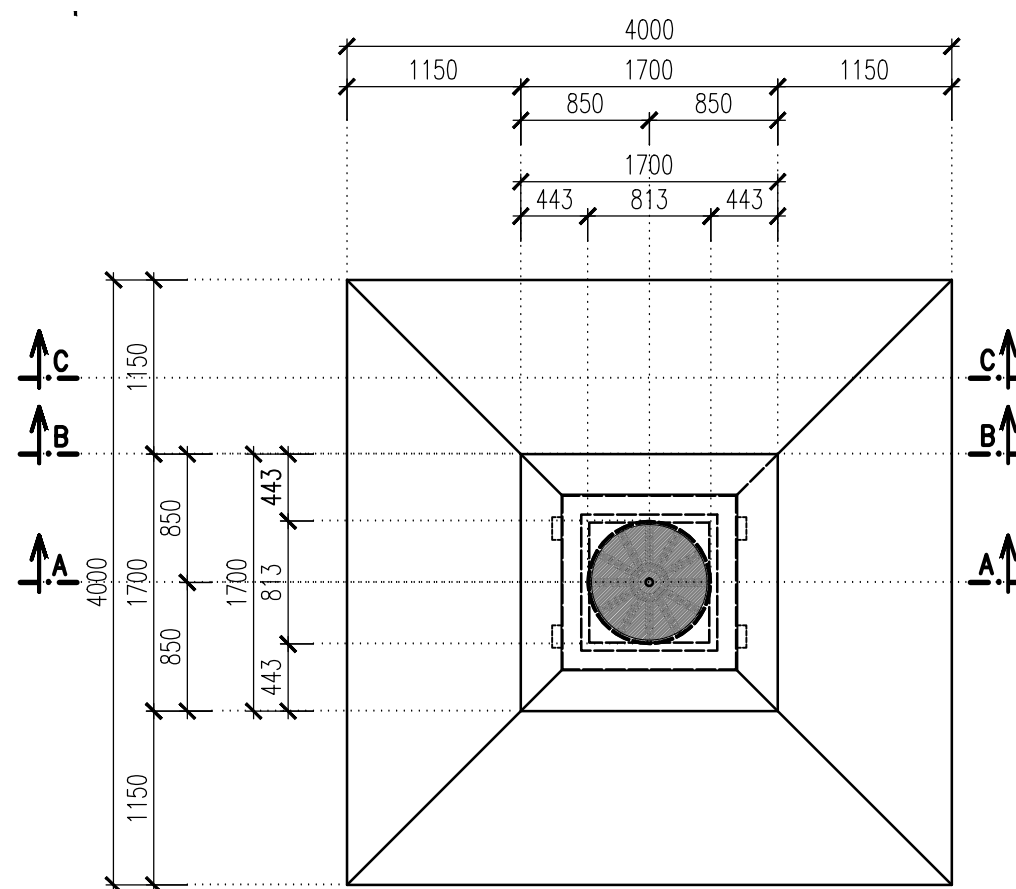
PŘÍČNÝ ŘEZ B-B 1:25



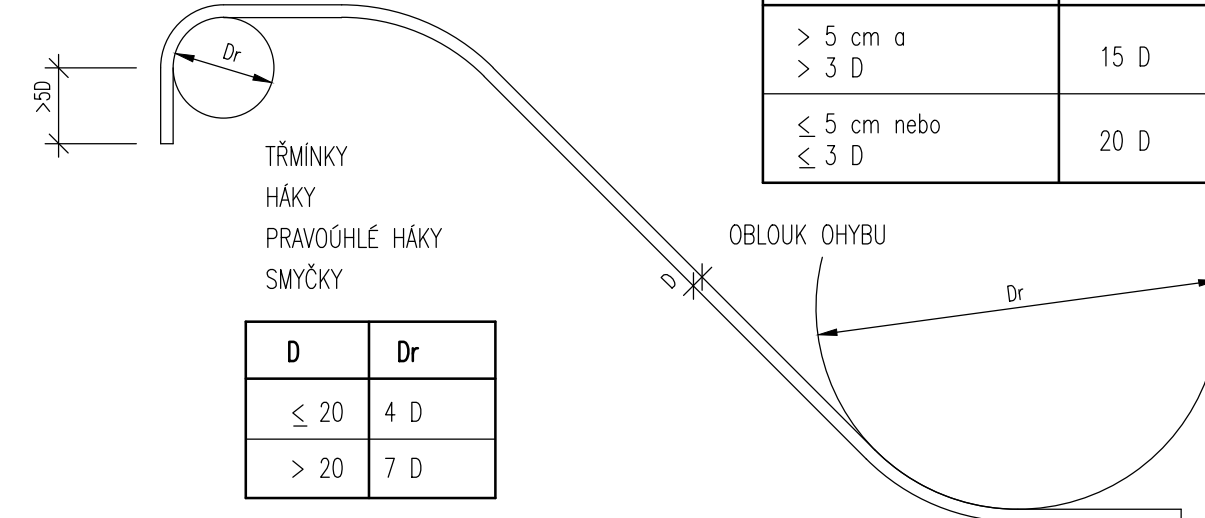
PŘÍČNÝ ŘEZ C-C 1:25



PŮDORYS S VYZNAČENÍM ŘEZŮ 1:50

PRŮMĚRY OHÝBACÍCH TRNŮ d_r PRO
BETONÁŘSKOU OCEL DLE ČSN 73 6206

BOČNÍ KRYTÍ	Dr
$> 5 \text{ cm a}$ $> 3 \text{ D}$	15 D
$\leq 5 \text{ cm nebo}$ $\leq 3 \text{ D}$	20 D





MATERIÁL PRO STAVBU MOSTU:

MATERIÁL BETONÁŘSKÉ VÝZTUŽE A KRYTÍ VÝZTUŽE:

- OCEL 10 505.0 (R), JMENOVITÉ KRYTÍ 50mm, MINIMÁLNÍ KRYTÍ 40mm (OSTATNÍ PRVKY)

MATERIÁL KONSTRUKČNÍ OCELI:

- KONSTRUKČNÍ OCELE: S 235 JRG2, S 235 JO (11 378)

<p>POLOHOPIŠTĚ A VÝKOPISNÉ ZAMĚŘENÍ, UMÍSTĚNÍ KATASTRU NEMOVITOSTÍ MÁ POUŽÍTE INFORMATIVNÍ CHARAKTER. POLOHOPIŠTĚ A VÝKOPIS ZAKRESLENÝCH SÍŤÍ JE POUŽÍTE INFORMATIVNÍ. PŘED ZAHÁJENÍM STAVEBNÍCH PRACÍ NUTNO NECHAT SÍŤE VYTÝČIT ZPŮSOBILOU OSOBU. INFORMACE NA TOMTO VÝKRESU JSOU CHRÁNĚNÝ AUTORSKÝM ZÁKONEM A JEJICH DALŠÍ POUŽITÍ, ZMĚNY ČI ÚPRAVY JSOU BEZ PŘEDCHOZÍHO VÝPOVĚDI AUTORSKÝCH PRÁV TRESTNĚ.</p>			
Vyracoval Ing. Milan Marek	Akce REVITALIZACE NÁMĚSTÍ VE VALAŠSKÉM MEZIRÍČÍ KATASTRÁLNÍ ÚZEMÍ VALAŠSKÉ MEZIRÍČÍ - MĚSTO	Investor Město Valašské Meziříčí Náměstí 7, 757 01 Valašské Meziříčí 	
Přezkoumal Ing. Radek ŠÍŠKA			
Schwälil Ing. Radek ŠÍŠKA			
 360 DEGREES CONSTRUCT		Druh dokumentace D.1.9.1. PATKA VÁNOČNÍHO STROMU	
Název dokumentu Základová patka – schéma výztuže Měřítka 1:25		Číslo zakázky 3016	Číslo dokumentace
Hemy 914 757 01 Valašské Meziříčí IČO 64088545 360@360dc.cz, www.360dc.cz		Kód dokumentace 2016-3016	
		Index -	Datum vydání 2020-10
			Č. výkresu D.1.9.1.4